

Rapport
d'activité
2015

SYNTHESE

Jeudi 22 septembre 2016

1. Le SDE 35
2. Les instances
3. Les faits marquants 2015
4. Le contrôle de la concession
5. Les travaux
6. L'éclairage
7. L'énergie
8. Les moyens

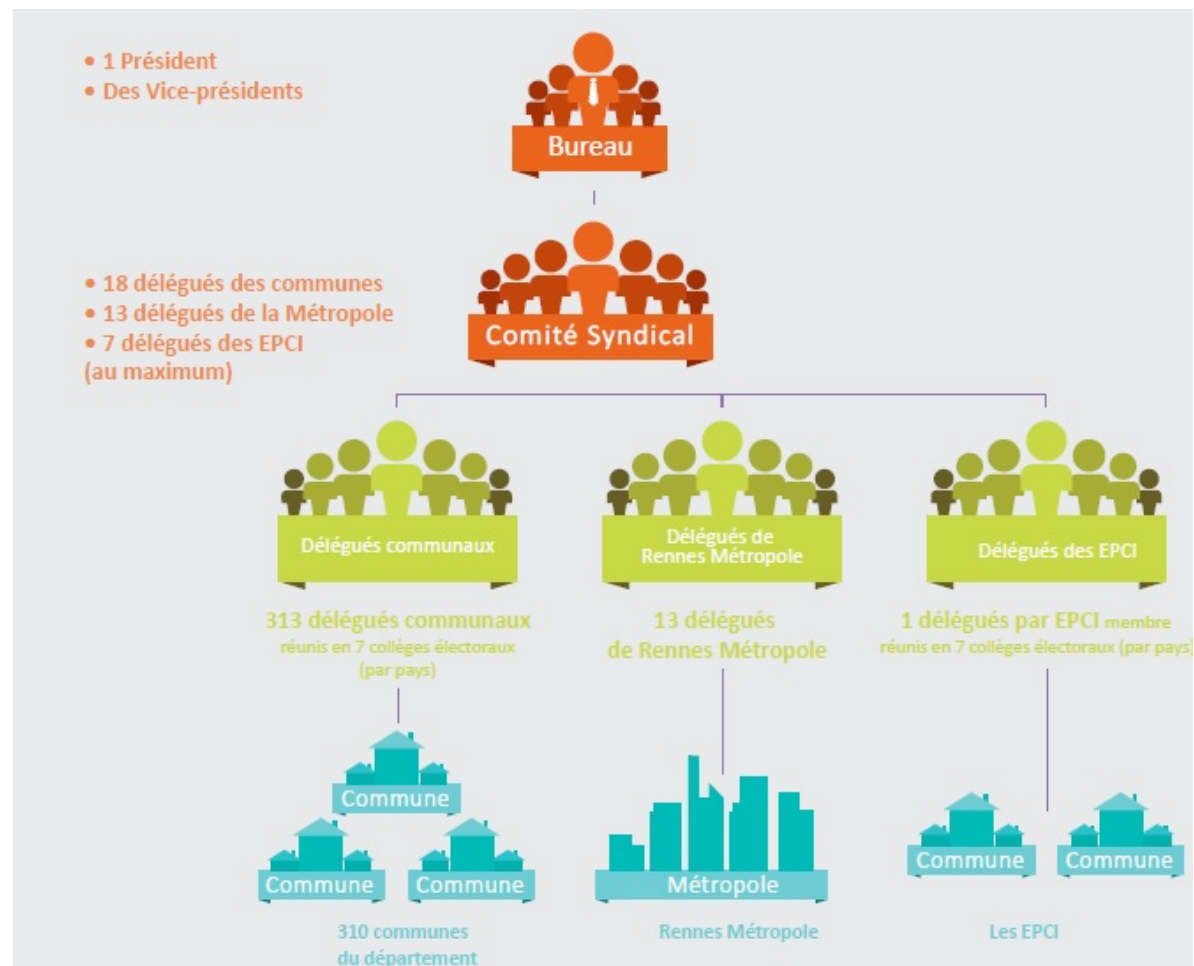


Rôle et missions du SDE35

- Propriétaire des réseaux de distribution électrique
- Garant d'un service public de qualité et homogène entre territoires ruraux et urbains
- Partenaire des collectivités dans l'aménagement de leurs territoires
- Acteur de la modernisation des réseaux électriques dans les communes rurales (renforcements, sécurisation, extensions) et de la dissimulation des réseaux pour l'ensemble des communes

Les instances du SDE35

- Un syndicat mixte administré par un comité syndical
- Composition du comité syndical : des représentants des collectivités membres réparties en 3 groupes électoraux



Liste des membres du comité syndical disponible sur le site internet www.sde35.fr

Les faits marquants 2015

Renouvellement des instances syndicales, Janvier 2015

- Intégration de Rennes Métropole au SDE35

Déploiement de la fibre optique en Bretagne, Mai 2015

- Signature d'une déclaration d'intention entre le PEBreizh, ERDF, Orange Ouest et Mégalis Bretagne

La pluie et le beau temps, Septembre 2015

- Participation du SDE35 au village des exposants de cette manifestation organisée en amont de la COP21

Groupement d'achat d'énergie, Décembre 2015

- Le SDE35 coordonne un groupement de commandes d'électricité auquel adhère 270 collectivités

Maîtrise de la Demande en Electricité, Décembre 2015

- Expérimentation menée à Coglais Communauté avec la pose de 3 équilibrateurs de réseau



La contrôle de la concession



La concession :

- ✓ le patrimoine électrique de moyenne et de basse tension de l'ensemble des 351 communes du département
- ✓ Depuis 1992, un contrat de concession a été signé avec ENEDIS (anciennement ERDF) pour l'exploitation et le développement des réseaux électriques

Etat du patrimoine (2014)

25,7 ans	21,4 %	1 168	32,6 %	38,9 %
âge moyen des ouvrages	du réseau BT "fil nu"	postes cabines hautes (74% des postes)	du réseau HTA souterrain	du réseau BT souterrain

Le contrôle de la concession

Son contrôle :

- ✓ le cœur de métier du SDE35 (compétences obligatoires)
- ✓ suivre et évaluer l'activité déléguée au concessionnaire ENEDIS
- ✓ vérifier que les moyens et investissements répondent aux enjeux d'optimisation de la qualité et de la sécurité des réseaux d'acheminement de l'électricité

➤ Les réclamations des usagers

574 267 usagers dans le 35

87,5% des contrats souscrits auprès du fournisseur historique (EDF)

Le SDE 35 mieux identifié par les usagers et les communes : + de réclamations traitées en 2014 qu'en 2013

➤ La qualité de l'énergie

Le critère B : indicateur qualitatif qui correspond au temps moyen de coupure subi par un client alimenté en basse tension

50,4 minutes : durée moyenne pour 2014 (contre 74 mn en 2013)

Les communes rurales **5x** plus impactées que les communes urbaines par les coupures électriques



Les travaux



L'investissement sur les réseaux électriques : un engagement fort du SDE35

Plus de **25 M€** consacrés à la qualité de l'énergie distribuée et au renouvellement des ouvrages

Les opérations engagées en 2015

- Augmentation des opérations d'effacement de réseaux (8 M€ sur le réseau électrique) et d'investissement global sur le réseau éclairage public (13 M€)

166 postes de transformation créés

180 opérations de rénovations EP

241 km de réseaux nus déposés

298 km de réseau basse tension réalisés

Un intérêt certain des communes pour l'intégration de la dissimulation des réseaux dans leurs aménagements de bourg



Le transfert de compétences

- Depuis janvier 2015, le SDE35 dispose, auprès de 173 communes, d'une compétence « globale » sur l'éclairage public qui comprend la maintenance, les petits travaux, les travaux d'investissement (extensions, rénovations et effacements)
- Intérêt pour les communes : un réel accompagnement du SDE35 pour définir son projet d'éclairage public

Renforcement du service éclairage du SDE35

- Arrivée d'un 2^{ème} chargé de maintenance et d'1 assistante pour répondre aux besoins des collectivités adhérentes

Une nouvelle prestation en 2015

- Les petits travaux (116 opérations avec une participation de 155 764 € du SDE35)

Un parc qui s'améliore avec 11 795 soit 25% des luminaires à remplacer contre 32% en 2012

Groupement d'achat d'électricité

- 270 collectivités adhérentes
- Plus d'un million d'euros économisés par les collectivités dans les 2 années à venir

Smarts grids ou le développement des réseaux intelligents

- Participation au projet SMILE

Bornes de recharge pour véhicules électriques

Lancement du plan de déploiement en Ille-et-Vilaine

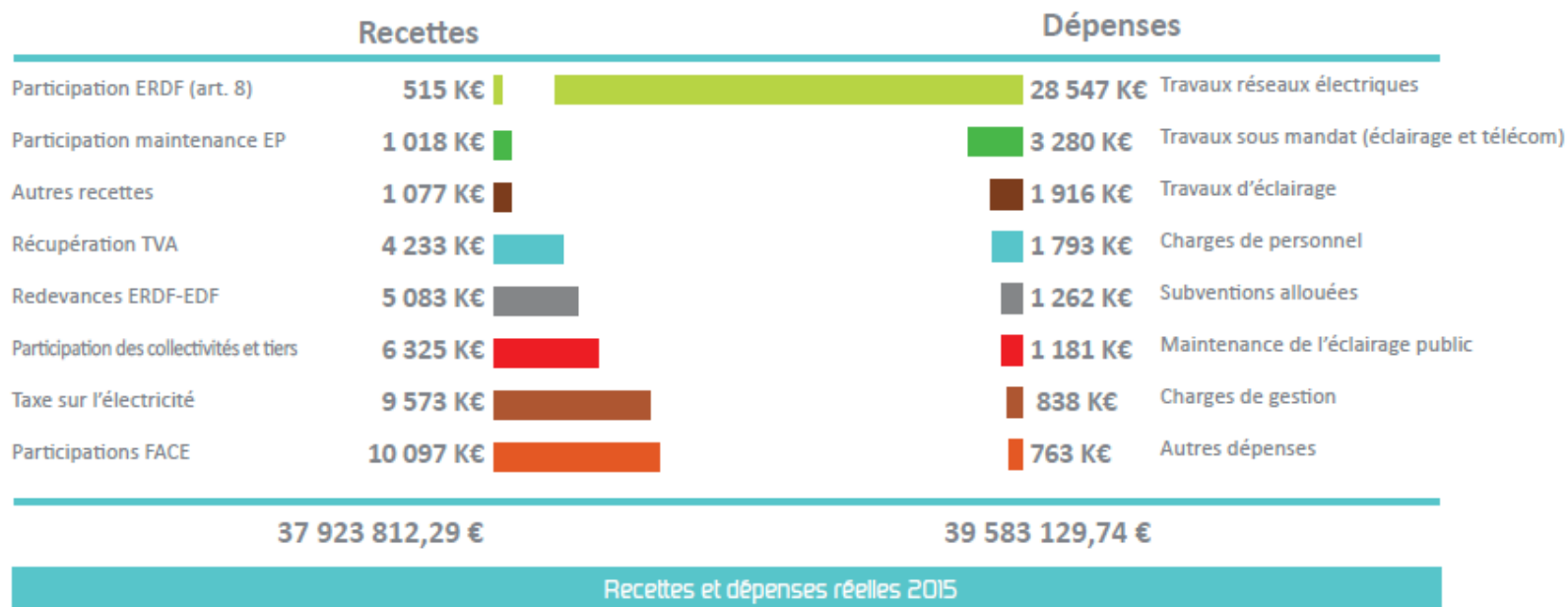
Les premières étapes :

- Organisation d'une grande concertation auprès des collectivités pour la localisation des bornes : 227 sur 310 collectivités ont transféré leur compétence au SDE35
- Attribution du marché à l'entreprise Bouygues Energies et Services (fourniture, pose et maintenance/supervision des bornes) : **1,6 M€**



L'objectif du SDE35 : accompagner les collectivités sur la voie de la transition énergétique

Les moyens financiers



Les principaux postes de dépenses et de recettes restent stables par rapport aux années précédentes. Plus de 85% des dépenses du SDE35 sont consacrées aux travaux sur les réseaux électriques, d'éclairage et de télécommunications.

Les moyens humains

Le SDE35 compte 35 agents (fin 2015) dont 60% proviennent de la filière technique

Une organisation en pôles

- Administration générale
- Communication
- Concession
- Informatique
- Éclairage
- Énergie
- Etudes, travaux , urbanisme et SIG



Informatisation du SDE35

- Dématérialisation
- Bientôt un nouveau logiciel pour la gestion des affaires

Des moyens humains renforcés et une nouvelle organisation pour plus d'efficacité