



# Synthèse 2020 du rapport d'activités

## LE SDE35 EN BREF

Le SDE35 est un acteur public majeur des enjeux énergétiques du département privilégiant la synergie des territoires ruraux et urbains. Il œuvre au quotidien aux côtés des élus locaux pour un aménagement énergétique du territoire, équilibré et cohérent..



**PAROLE À Olivier DEHAESE**  
Président du SDE35

« Je reprends le flambeau avec beaucoup d'enthousiasme. Je remercie sincèrement les élus du comité pour la confiance qu'ils m'ont accordée en me désignant comme Président. Ces 6 prochaines années de mandature s'annoncent passionnantes car les défis sont nombreux et de taille !

### STATUT

Crée en

**1964**

syndicat mixte composé de 333 communes, de 5 EPCI et de Rennes Métropole

### COMPOSITION

**299**  
membres

### FONCTIONNEMENT

**61**

agents répartis  
en 9 pôles

Les moyens généraux, la communication, l'informatique, et le SIG, les concessions, l'éclairage, les travaux, les études et urbanisme, la topographie, l'énergie et la mobilité

### BUDGET

**31M€**

dont **22,2M€**

consacrés à des travaux d'investissement

### GOVERNANCE

**1**

président

**1**

comité  
syndical

**7**

vice  
présidents

**8**

commissions  
thématiques

### COMPÉTENCES

Développement  
des réseaux de gaz  
naturel  
en milieu rural

Développement  
de la mobilité durable  
et des énergies  
renouvelables

Accompagnement  
de la transition  
énergétique  
des territoires

Garant du service public  
de l'électricité

Gestion de l'éclairage  
public

## Faits marquants en 2020

### Elections des nouveaux délégués au SDE35

Une nouvelle page se tourne pour notre syndicat, avec une nouvelle équipe fortement renouvelée (plus de 76 %), féminisée (un tiers de déléguées et les premières Vice-Présidentes) et rajeunie avec une moyenne d'âge de 52 ans.

### Négociation du prochain contrat de concession avec ENEDIS et EDF

Le travail a repris fin 2020 afin de résoudre les désaccords importants qui avaient conduit à l'arrêt des négociations fin 2019.

### Inauguration de la première boucle d'autoconsommation

Le projet de Langouët, labellisé SMILE, est le premier projet d'autoconsommation collective en Bretagne mené directement par et avec les habitants. L'inauguration a été l'occasion de réunir tous les partenaires du projet.

### Lauréat des appels à projet ACTEE 1 et 2

La candidature portée par le SDE35 en association avec 9 territoires bretons est lauréate de l'appel à projet ACTEE 2. Ce qui permettra de mobiliser 1 million d'euros sur la rénovation énergétique des bâtiments publics.

### Inauguration de la première station bioGNV

Cette première réalisation ouvre le pas à une ambition bien plus large de couvrir l'ensemble du département d'un réseau de stations.

# Des missions stratégiques pour le développement de la transi

## MISSION 1 : RÉDUIRE LES CONSOMMATIONS ÉNERGÉTIQUES

Permettre aux communes de mieux maîtriser leurs consommations liées à l'éclairage public.

### CHIFFRES CLÉS EN 2020

28 opérations d'éclairage achevées  
1750 km linéaire de réseau d'éclairage public exploité  
8 M€ investis en 2020 pour des travaux de rénovation et de modernisation du réseau d'éclairage public.

### La compétence Eclairage public du SDE35

Fin 2020, 189 collectivités font confiance au SDE35 pour la gestion de leur patrimoine d'éclairage public (**60 000 points lumineux**). L'arrivée de 6 nouvelles communes en 2020 a nécessité la réalisation d'un état zéro de leur patrimoine : collecte des données existantes, recensement et diagnostic des points lumineux et des armoires et intégration dans la base SYECL. Ces données cartographiques sont ensuite mises à disposition de chaque commune via l'interface web de maintenance.

En 2020 a été édité, pour chaque commune, un rapport d'activité annuel du service éclairage intégrant des préconisations de renouvellement.

## MISSION 2 : AMÉLIORER L'EFFICACITÉ ÉNERGÉTIQUE

Améliorer les performances du réseau de distribution de l'électricité, en particulier en milieu rural. Développer de nouvelles mobilités compatibles avec la transition énergétique.

### CHIFFRES CLÉS EN 2020

462 opérations de travaux (effacement, renforcement, extension, sécurisation) réalisées sur le réseau électrique en 2020  
4 expérimentations sur la mobilité H2 initiées en 2020  
103 bornes Béa - Ouest Charge disponibles dans le 35  
18 950 charges réalisées en 2020  
6 Projets de station bioGNV

### Mobilités bas-carbone

- En 2020, le SDE35 a signé des accords d'itinérance avec d'autres opérateurs de mobilité afin de permettre à de nouveaux utilisateurs d'accéder aux bornes Béa avec leur badge habituel. (29 % des charges ont été réalisées en itinérance).
- Afin d'accompagner l'augmentation du nombre de véhicules électriques en circulation, le SDE35 a voté en 2020 un plan de déploiement complémentaire 2020-2021 pour un montant d'investissement d'environ 400 000 €.
- Après la mobilité électrique, le SDE35 s'engage sur le déploiement de stations de recharge Gaz (GNV) et Hydrogène afin de compléter son offre en matière de mobilité durable.



# au service des territoires transition énergétique en Ile-et-Vilaine

## MISSION 3 : DÉVELOPPER LES ÉNERGIES RENOUVELABLES

Massifier le développement des projets d'EnR via Energ'IV et accompagner les communes et les EPCI pour développer le potentiel EnR de leur territoire.

### CHIFFRES CLÉS EN 2020

- 6 millions d'euros de capital
- 10 prises de participation d'Energ'IV : photovoltaïque au sol, éolien, méthanisation, coopératives citoyennes, mobilité bas carbone
- 29 études de potentiel photovoltaïque réalisées en 2020
- 5 collectifs citoyens accompagnés par Energ'IV
- 2 boucles d'autoconsommation

## MISSION 4 : DÉVELOPPER LA RELATION AUX USAGERS

Participer à la démocratie de proximité avec la mise en place d'instances de concertation et le soutien de projets de solidarité

### CHIFFRES CLÉS EN 2020

- 1 projet de coopération décentralisée subventionné en 2020 pour un montant total de 3 200€ euros au Niger dans la localité de Dankassari.
- 95000€ pour lutter contre la précarité énergétique via le Fonds de Solidarité Logement (FSL)

## MISSION 5 : MUTUALISER LES MOYENS ET LES EXPÉRIENCES

Apporter un appui technique aux collectivités et favoriser les mutualisations techniques et financières

### CHIFFRES CLÉS EN 2020

- 313 collectivités adhérentes au groupement d'achat d'énergie (gaz et électricité)
- 859 sites approvisionnés en gaz (83 Gwh)
- 4 572 sites approvisionnés en électricité (88 Gwh)

### Les actions engagées par le SDE35 en 2020

Pour accompagner les collectivités concernées, par les nouvelles réglementations de la loi Energie Climat de 2019, le SDE35 a lancé en 2020 une nouvelle consultation pour les sites C5 (inférieurs ou égaux à 36kVA, ex tarifs bleus), pour la période 2021-2022.

## MISSION 6 : ASSURER LE CONTRÔLE DE CONCESSIONS

Suivre et évaluer l'activité déléguée aux concessionnaires Enedis, EDF et demain les opérateurs gaz, en vérifiant que les moyens et investissements répondent aux enjeux d'optimisation de la qualité et de la sécurité des réseaux d'acheminement de l'électricité et du gaz

### CHIFFRES CLÉS EN 2020

- 16% d'ouvrage basse tension de plus de 40 ans.
- 58,2min temps moyen de coupure subi par un client alimenté en basse tension.



# Les finances du SDE35 en 2020



## BAISSE DES RECETTES LIÉES À LA CRISE COVID

Malgré le contexte de crise sanitaire de l'année 2020, le SDE35 a tenté de maintenir un niveau important d'investissement. Si les commandes n'ont pas faibli, en revanche, les travaux réalisés (payés) en 2020 sont en recul par rapport à 2019 de 9 millions d'euros tous réseaux confondus (réseau électrique, infrastructures d'éclairage, télécommunications...). Mais le compte administratif de l'année 2020 est surtout marqué par une baisse conjoncturelle des recettes : les participations du FACE n'ont pas été appelées en 2020 (soit une recette de plus de 5 millions qui ne sera comptabilisée qu'en 2021).

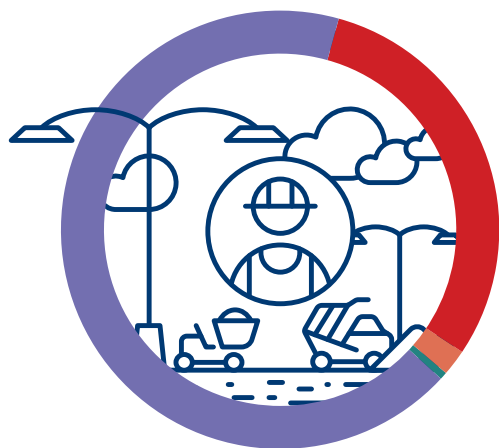
### D'où vient l'argent ?

Taxe sur l'électricité	10 134 932 €
Participations FACE*	603 258 €
Participation des collectivités et tiers	3 521 013 €
Redevances ENEDIS-EDF	4 017 257 €
Récupération TVA	1 532 601 €
Participation maintenance Eclairage Public	1 283 688 €
Reversement Part Couverte par le Tarif (PCT) par Enedis	843 798 €
Autres recettes	1 121 542 €
Participation ENEDIS (art. 8)	515 000 €
Subventions état et région bornes de recharge	482 917 €

**TOTAL DES RECETTES RÉELLES (HORS RÉSULTAT) 24 056 006 €**

### Où va l'argent ?

MISSIONS	DÉPENSES
<b>1</b> Réduire les consommations énergétiques	8 278 293,41 €
<b>2</b> Améliorer l'efficacité énergétique	18 877 901,41 €
<b>3</b> Développer les énergies renouvelables	182 365,91 €
<b>4</b> Développer la relation aux usagers	135 690,97 €
<b>5</b> Mutualiser les moyens et les expériences	1 377 445,47 €
<b>6</b> Assurer le contrôle de concessions	97 378,82 €
<b>7</b> Développer des moyens généraux adéquats	2 366 208,07 €
<b>TOTAL DES DÉPENSES</b>	<b>31 315 284,06 €</b>



## Zoom sur les investissements pour les travaux en 2020, 22,2 M€ dont :

**16 millions d'€** pour les réseaux électriques

**5,4 millions d'€** pour l'éclairage public

**0,75 million d'€** sur les infrastructures de télécommunication

**0,01 million d'€** sur les infrastructures de recharge pour véhicules électriques

**face**

Fonds d'Amortissement des Charges d'Électrification

\* Le Fonds d'Amortissement des Charges d'Électrification est financé par les distributeurs d'électricité en France et aide les collectivités rurales en charge de réseaux de distribution d'électricité dans le financement des travaux d'amélioration de ces réseaux.